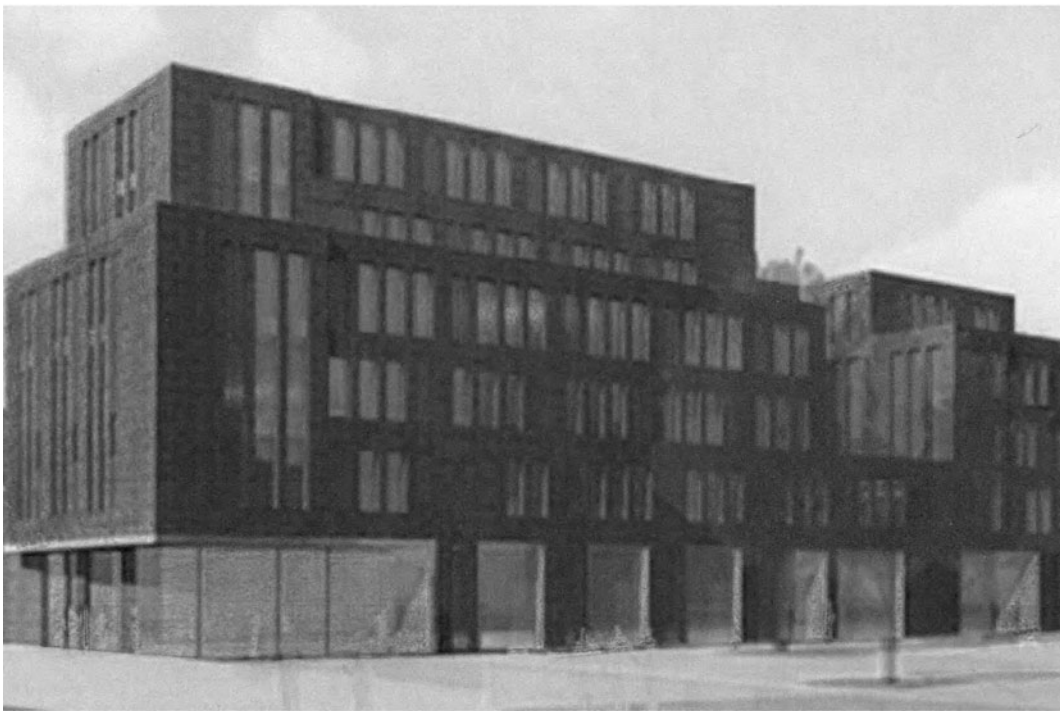


# KOLOSS

ohne Sinn und Verstand



1 Million Quadratmeter Büro- und Gewerbeflächen stehen leer in Hamburg.

Wozu noch mehr als 5000 neue Büro-Quadratmeter am Isebek-Grünzug?

## **HOHELUF-KOLOSS? – NEIN DANKE!**

- ▶ JA für die Vorlage des Bürgerbegehrens
- ▶ NEIN zu der Vorlage der Bezirksversammlung
- ▶ STICHFRAGE: Vorlage des Bürgerbegehrens

[www.isebek-initiative.de](http://www.isebek-initiative.de)