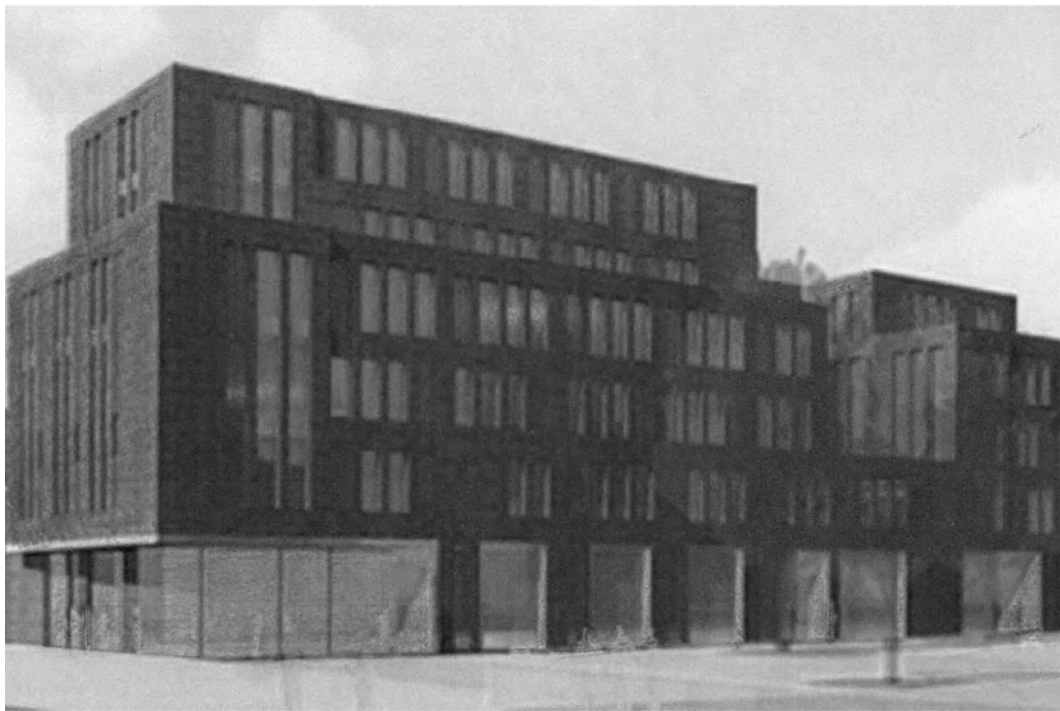


# KOLOSS

ohne Sinn und Verstand



1 Million Quadratmeter Büro- und Gewerbeflächen stehen leer in Hamburg.

Wozu mehr als 5000 neue Büro-Quadratmeter am Isebek-Grünzug?

**HOHELUF-KOLOSS? – NEIN DANKE!**

*Stimmen Sie JA für das Bürgerbegehren*

*"Für die Respektierung des  
Bürgerwillens in Eimsbüttel!"*

[www.isebek-initiative.de](http://www.isebek-initiative.de)