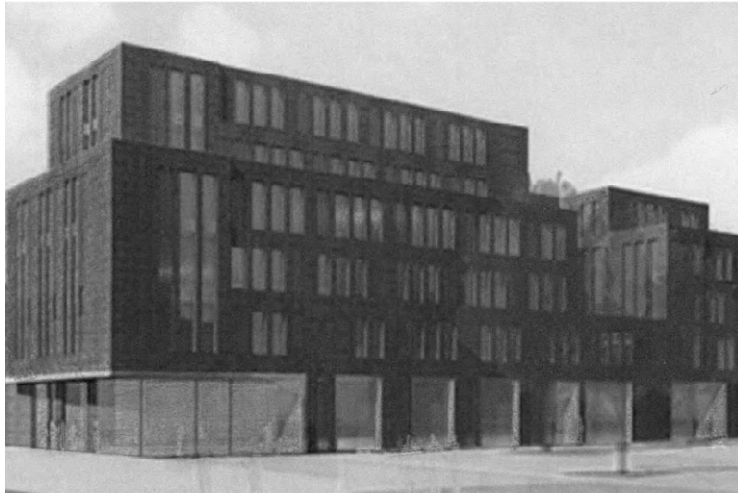


KOLOSS

ohne Sinn und Verstand



1 Million Quadratmeter Büro- und Gewerbeflächen stehen leer in Hamburg.

Wozu noch mehr als 5000 neue Büro-Quadratmeter am Isebek-Grünzug?

HOHELUF-KOLOSS? – NEIN DANKE!

- ▶ **JA** für die Vorlage des Bürgerbegehrens
- ▶ **NEIN** zu der Vorlage der Bezirksversammlung
- ▶ **STICHFRAGE:** Vorlage des Bürgerbegehrens

www.isebek-initiative.de

3 Kreuze für den Isebek

beim **BÜRGERENTSCHEID**

"Für die Respektierung des Bürgerwillens in Eimsbüttel!"

Stimmzettel

für die Abstimmung gemäß § 32 Abs. 7 Bezirksge~~ge~~llt über den Gegenstand des Bürgerbegehrens und über eine Vorlage der ~~der~~ Bezirks~~der~~ Eimsbüttel zum gleichen Gegenstand.

Sie haben drei Stimmen! Damit können Sie jeweils über die Vorlage des Bürgerbegehrens und über die Vorlage der Bezirksversammlung abstimmen.

Die Stichfrage bitte in jedem Fall beantworten!

Vorlage des Bürgerbegehrens

„Für die Respektierung des Bürgerwillens in Eimsbüttel!“

Sind Sie dafür, dass die Bezirksversammlung Eimsbüttel an ihrem mit der Zustimmung zum Bürgerbegehren „Hände weg vom Isebek!“ verbundenen Beschluss festhält, auf Gehölzrödingen und Bebauungen zwischen dem Isebekkanal und dem U-Bahnhof Hoheluftbrücke zu verzichten, und dass die Bezirksversammlung deshalb dem vorliegenden Bauungsplan mit seinem riesigen „Hoheluftkontor“ die Zustimmung endgültig versagt?

Stimmen Sie dieser Frage zu?

Ja X Nein

Vorlage der Bezirksversammlung

„Isebek erhalten – Eimsbüttel gestalten“

Sind Sie für den vollständigen Erhalt des Isebek-Grünzuges einschließlich des Kleingartens und für die Aufwertung des U-Bahnhofs Hoheluftbrücke durch ein stadttypisches Gebäude mit neu gestaltetem Platz?

Stimmen Sie dieser Frage zu?

Ja Nein X

Stichfrage

Falls sich eine Mehrheit der Bürgerinnen und Bürger für die Annahme der Vorlage des Bürgerbegehrens und für die Annahme der Vorlage der Bezirksversammlung entscheidet: Welche würden Sie bevorzugen?

Die Vorlage des Bürgerbegehrens X Die Vorlage der Bezirksversammlung

Diese Information wird aus Spenden und nicht aus Partei- oder Steuergeldern finanziert.

SPENDENKONTO: Isebek-Initiative, Konto-Nr. 1637886 Sparda-Bank Hamburg, BLZ 20690500

www.isebek-initiative.de