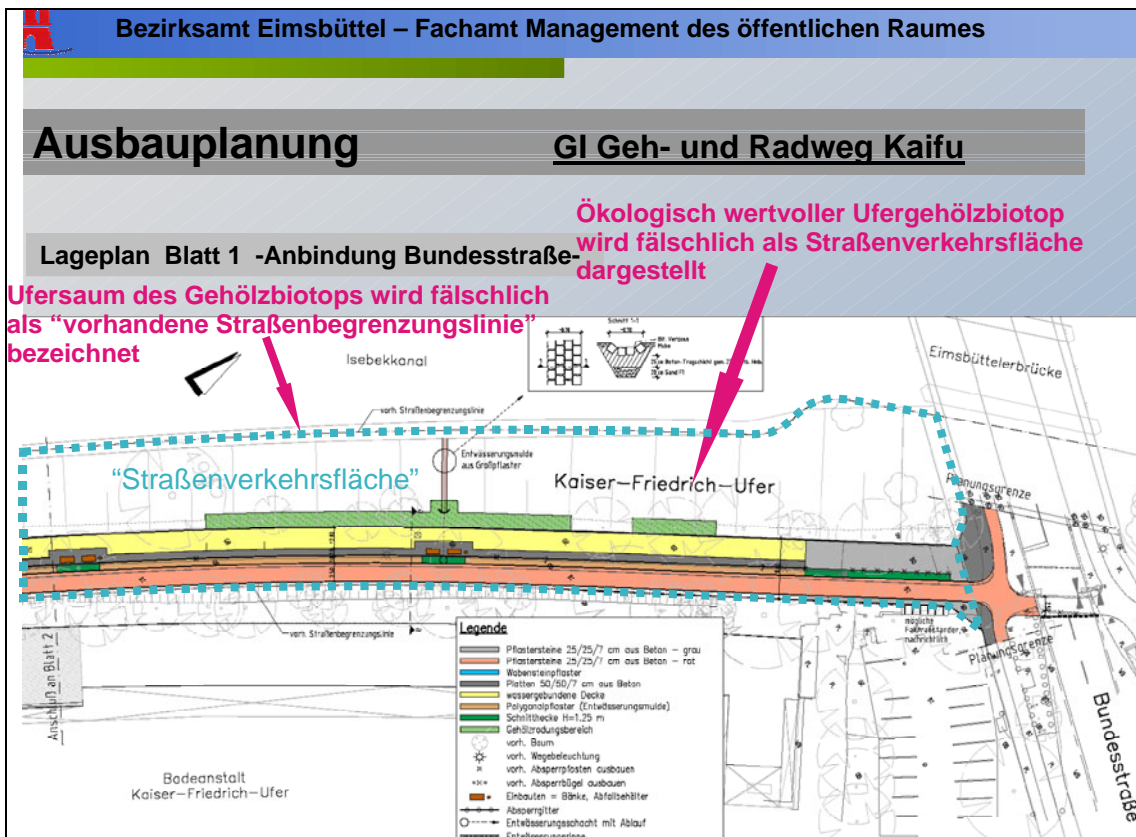


Planerische Fehldarstellung ökologisch wertvoller Ufergehölzbiotope durch das Eimsbüttler Dezernat Wirtschaft, Bauen und Umwelt



Beispiel: Kaiser-Friedrich-Ufer an der Bundesstraße

Oben: Foto des naturnahen Ufergehölzbiotops, von der Eimsbütteler Brücke aus gesehen.
 Unten: Teil einer Planungskarte der Bezirksverwaltung, vorgelegt im Kerngebietsausschuss am 2. Juni 2008;
 nachträglich ergänzt: die angebliche "Straßenverkehrsfläche" ist türkisblau umpunktet und beschriftet.